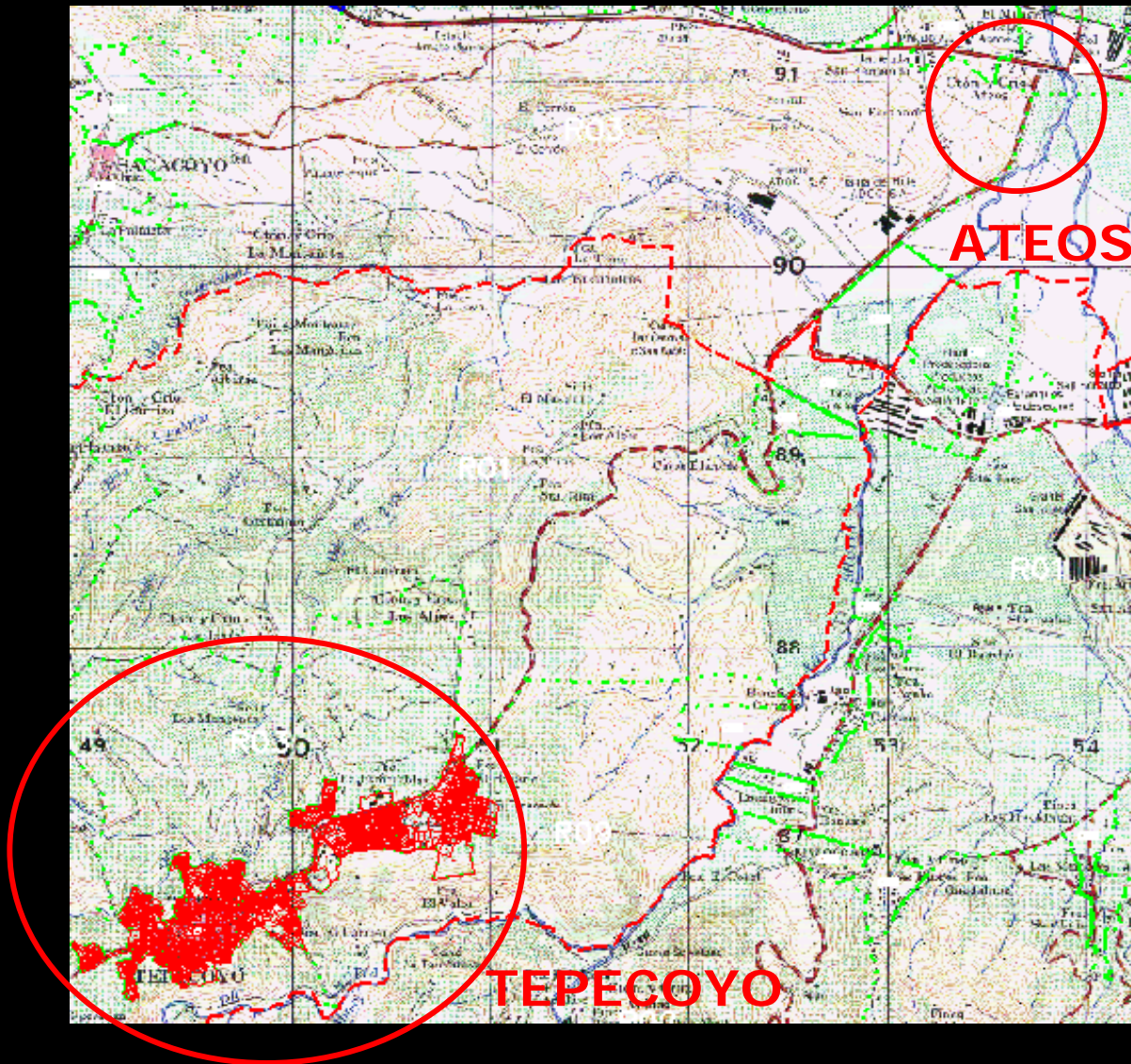




# ALCALDIA MUNICIPAL DE TEPECOYO



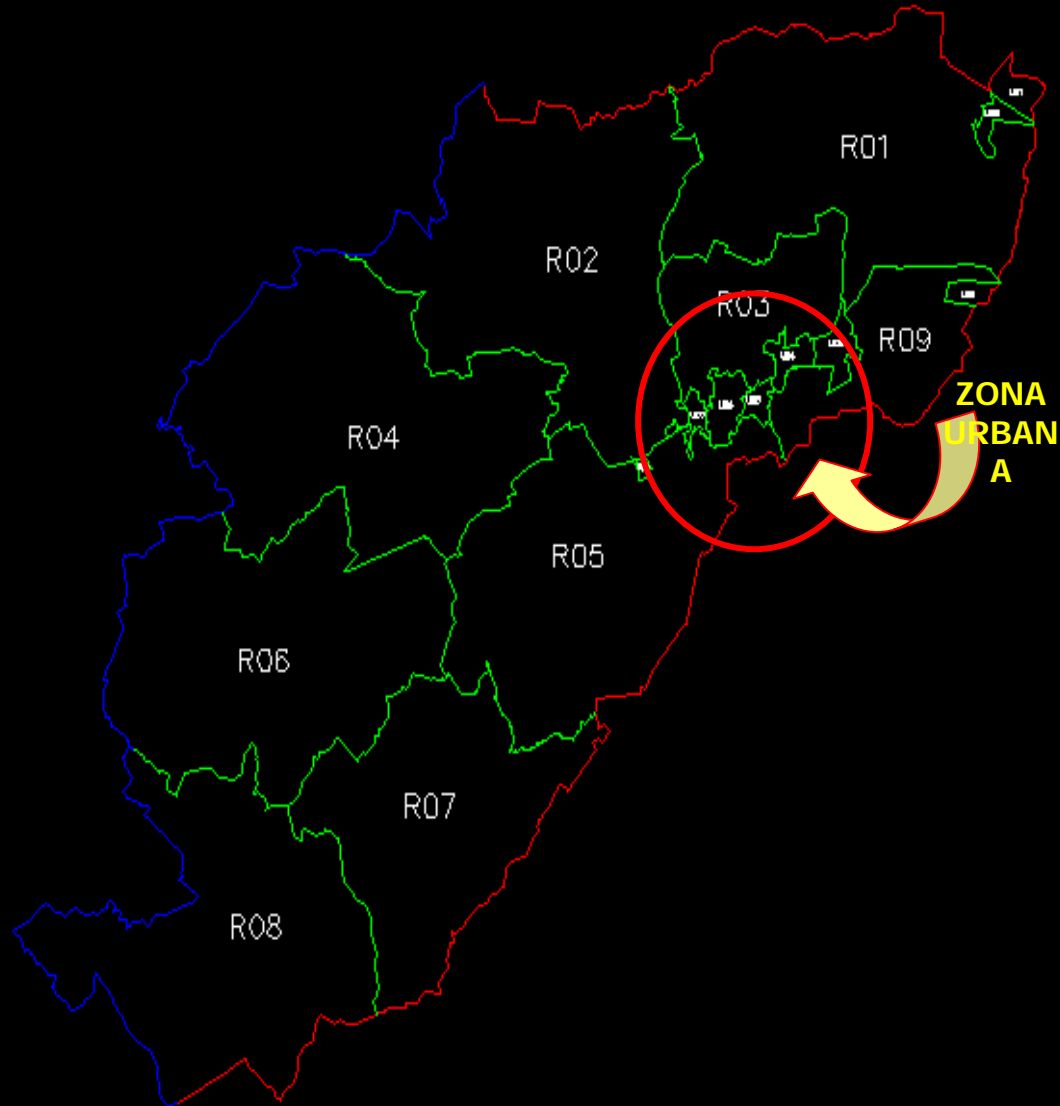
# UBICACIÓN DEL MUNICIPIO



El municipio de Tepecoyo esta ubicado a 37 Km. de San Salvador y a 7 Km. de Ateos sobre la Carretera que de San Salvador Conduce Hacia Sonsonate.

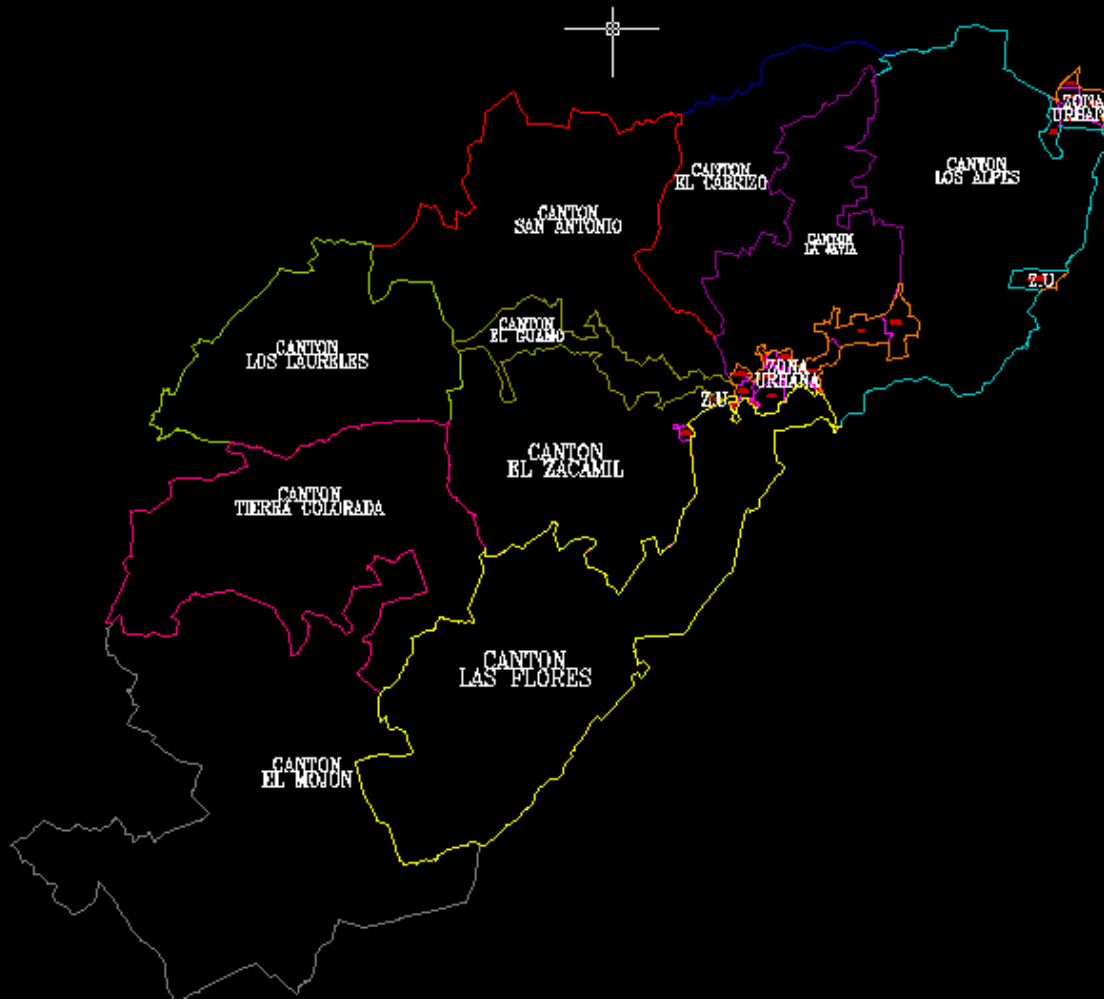
Tepecoyo significa CERRO DE LOS COYOTES

# ESTRUCTURA DEL MUNICIPIO:

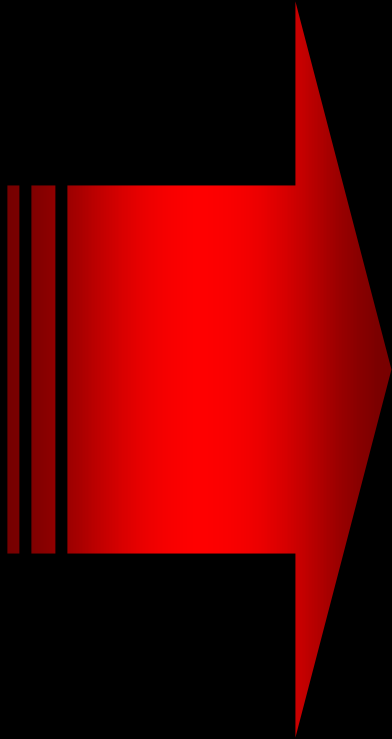


<b>SECTORES:</b>	<b>18</b>
<b>SECTORES URBANOS:</b>	<b>9</b>
<b>SECTORES RURALES:</b>	<b>9</b>
<b>TOTAL PARCELAS:</b>	<b>4,263</b>
<b>AREA EN KM2</b>	<b>61.49</b>
<b>HABITANTES:</b>	<b>20,000</b>

# DIVISION POLÍTICO ADMINISTRATIVA :



NUMERO DE CANTONES:	10
NUMERO DE CASERIOS:	28
NÚMERO DE BARRIOS:	4
NÚMERO DE COLONIAS:	9
NÚMERO DE LOTIFICACIONES:	5



# LOGROS MUNICIPALES OBTENIDOS

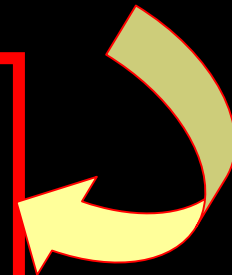


# TASAS MUNICIPALES

# LOGROS RELACIÓN CUENTA CORRIENTE-CÓDIGO CATASTRAL

SECTOR	NATURALEZA	CANTIDAD DE PARCELAS
R01	RURAL	530
R02	RURAL	366
R03	RURAL	122
R04	RURAL	155
R05	RURAL	244
R06	RURAL	272
R07	RURAL	84
R08	RURAL	157
R09	RURAL	115
U01	URBANA	374
U02	URBANA	173
U03	URBANA	249
U04	URBANA	333
U05	URBANA	188
U06	URBANA	457
U07	URBANA	238
U08	URBANA	59
U09	URBANA	149
<b>TOTAL</b>		<b>4265</b>

**80% DEL AREA  
URBANA RELACIONADA  
TOTAL: 1465 PARCELAS  
IDENTIFICADAS**



# RELACIÓN CATASTRO- VERSUS CUENTAS CORRIENTES POR TASA sector u03, u04, u05, u06, u07

TIPO DE SERVICIO	SEGÚN ALCALDIA			SEGÚN CNR			INCREMENTO
	MJE	TASA	PAGO MES	MJE	TASA	PAGO MES	
Alumbrado	7616.54	\$0.14	\$1,066.32	8087.96	\$0.14	\$1132.31	\$66.00
Concreteado	0	\$0.02	\$	22646.29	\$0.02	\$452.93	\$452.93

INCREMENTO MENSUAL 5 SECTORES RELACIONADOS: **\$518.92**

INCREMENTO ANUAL: **\$6227.09**

**PORCENTAJE: 50%**

# RELACIÓN CATASTRO- VERSUS CUENTAS CORRIENTES POR TASA sector u03, u04, u05, u06, u07

TIPO DE SERVICIO	SEGÚN ALCALDIA			SEGÚN CNR			INCREMENTO
	c/u	TASA	PAGO MES	c/u	TASA	PAGO MES	
Servicio Aseo	617	\$ 2.29	\$1,412.93	662	\$ 2.29	\$ 1,515.98	\$103.05

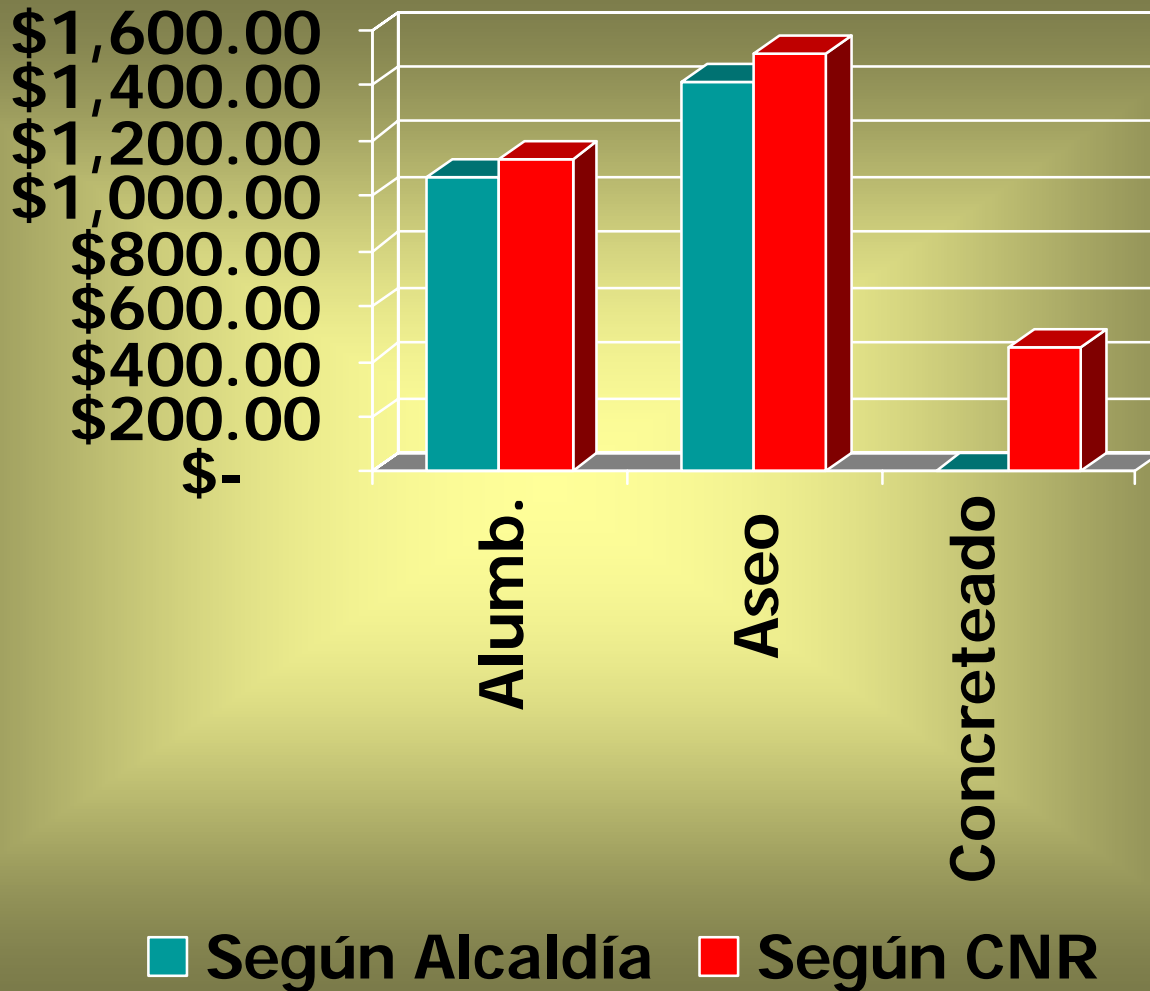
SERVICIOS NUEVOS. 45

INCREMENTO MENSUAL: \$103.05

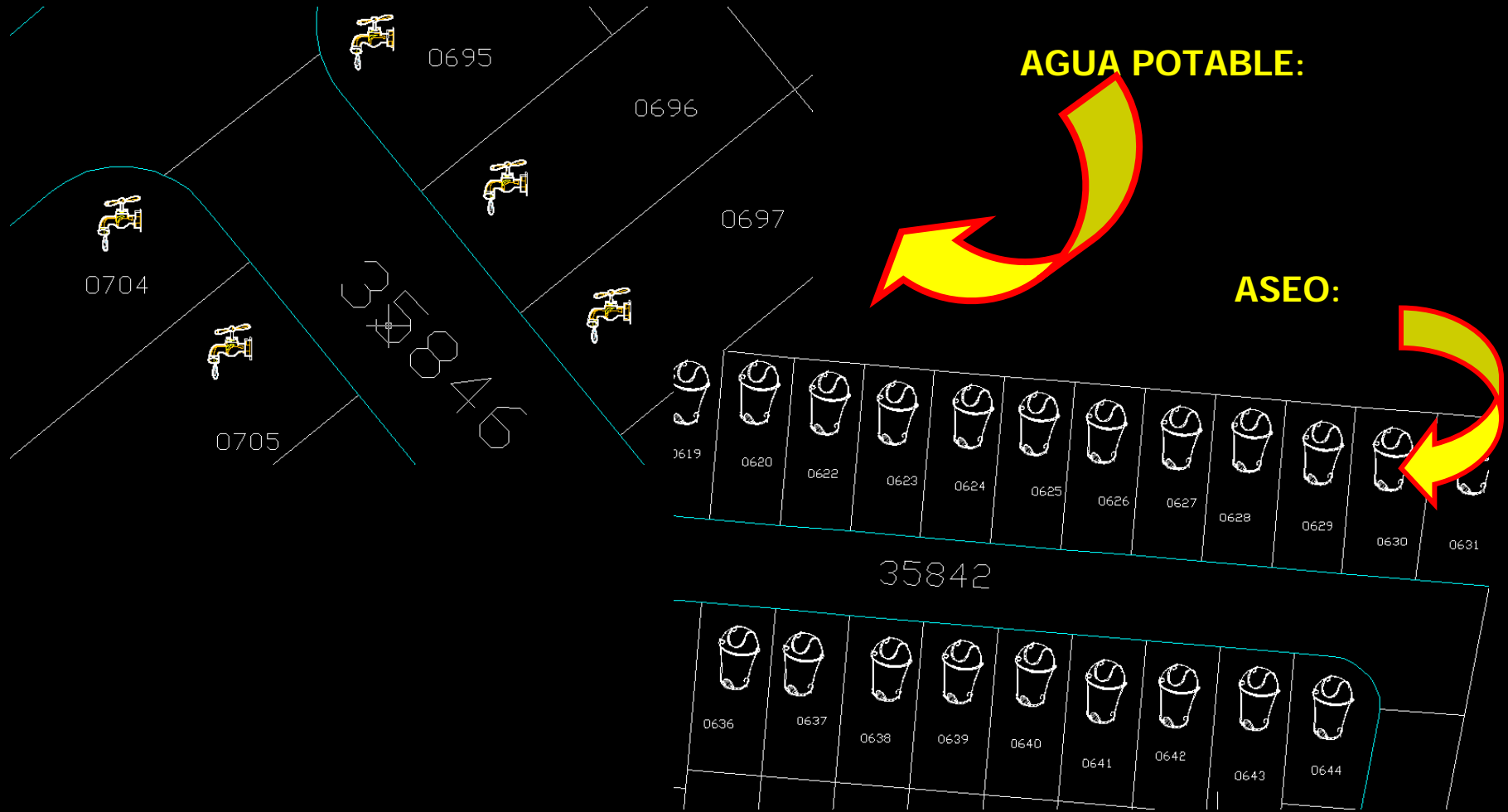
INCREMENTO ANUAL: \$1236.60

**PORCENTAJE: 15 %**

# INCREMENTO MENSUAL EN EL PAGO DE TASAS:



# ELABORACIÓN DE MAPAS TEMÁTICOS :



**Cantón Los Alpes, Asentamiento El Refugio, Tepecoyo**



# IMPUESTOS MUNICIPALES

# EMPRESAS CALIFICADAS, AÑO 2006

SECTOR	# PARCELA	DIRECCION	NOMBRE DE LA EMPRESA	PERIODO DE CALIFICACION	MONTO A RECUPERAR
R02	417	CANTON SAN ANTONIO	MAEVA, S.A. DE C.V.	ENERO 2004 A DIC. 2006	\$ 2,486.63
R02	20	CANTON SAN ANTONIO	DIKE, S.A. DE C.V.	ENERO 2004 A DIC. 2006	\$ 7,938.67
R05	8	CANTON EL ZACAMIL	AGROPECUARIA VERDUM S.A. DE C.V.	ENERO 2004 A DIC. 2006	\$ 1,905.03
R05	205	CANTON LAS FLORES	LAS BRUMAS, S.A. DE .C.V	ENERO 2004 A DIC. 2006	\$ 8,582.26
R06	31	CANTON TIERRA COLORADA	SAN JOSE, S.A. DE .C.V	ENERO 2004 A DIC. 2006	\$ 10,426.06
R09	403	CANTON LOS ALPES	CAYRO, S.A. DE C.V	ENERO 2004 A DIC. 2006	\$ 2,960.45

TOTAL EMPRESAS:

**6**

**MORA \$ 34,299.10**

RECUPERACION 3 AÑOS:

**\$34,299.10**

INCREMENTO MENSUAL:

**\$952.76**

INCREMENTO ANUAL:

**\$11,433.12**

**PORCENTAJE: 40 %**

# PROYECCION DE EMPRESAS

SECTOR	# PARCELA	DIRECCION	NOMBRE DE LA EMPRESA	PERIODO DE CALIFICACION
R01	202	CANTON LOS ALPES	DURALITA DE CENTROAMERICA, S.A. DE C.V.	ENERO 2004 A DIC. 2006
R01	28 Y 29	CANTON EL CARRIZO	BORGONOVO HERMANOS, S.A.	ENERO 2004 A DIC. 2006
R04	230 Y 231	CANTON EL ZACAMIL	LESOTO, S.A. DE .C.V	ENERO 2004 A DIC. 2006
R04	407 Y 408	CANTON LOS LAURELES	GRILLO, S.A. DE C.V.	ENERO 2004 A DIC. 2006
R04	125	CANTON LOS LAURELES	SERVICIOS COMERCIALES DIVERSOS, S.A. DE C.V	ENERO 2004 A DIC. 2006
R05	151	CANTON LAS FLORES	MARYCARLA, S.A. DE C.V	ENERO 2004 A DIC. 2006
R05	151	CANTON LAS FLORES	EAGLE, S.A. DE C.V	ENERO 2004 A DIC. 2006
R05	151	CANTON LAS FLORES	CENTRAL DE TRANSPORTE, S.A. DE C.V.	ENERO 2004 A DIC. 2006
R08	223	CANTON EL MOJON	UNION DE EXPORTADORES, S.A. DE C.V.	ENERO 2004 A DIC. 2006
R08	328, 329 Y 330	CANTON EL MOJON	FOMENTO AGRICOLA, S.A DE .C.V	ENERO 2004 A DIC. 2006

TOTAL EMPRESAS A CALIFICAR: **10**

A CALIFICAR AÑO 2006: **\$57,165.17**

INCREMENTO MENSUAL: **\$ 1,587.98**

INCREMENTO ANUAL: **\$19,055.72**

**PORCENTAJE: 40 %**

# TOTAL DE INCREMENTO MENSUAL DE TASAS E IMPUESTOS:

TASAS POR ALUMBRADO Y ASEO: \$ 518.92

TASAS POR ASEO: \$ 103.05

EMPRESAS: \$ 952.76

INCREMENTO TOTAL MENSUAL : \$ 1574.76

**PORCENTAJE: 20 %**

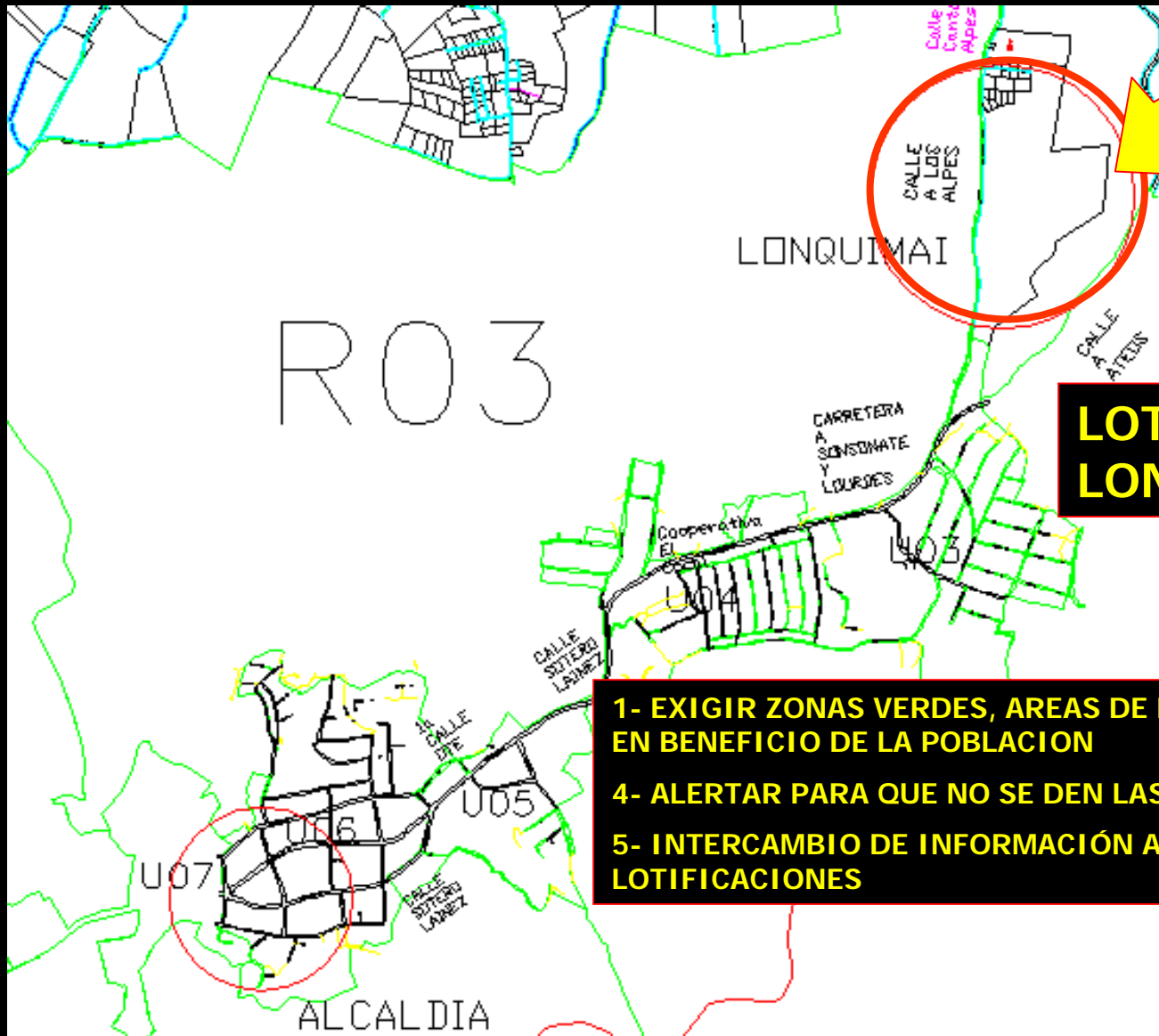
PROYECCION DE EMPRESAS: \$ 1587.98

**PORCENTAJE: 25 %**

# RELACIÓN CATASTRO- VERSUS CUENTAS CORRIENTES POR IMPUESTO sector R05



# HACIA UN ORDENAMIENTO TERRITORIAL CONTROLANDO LAS LOTIFICACIONES ILEGALES:



**LOTIFICACION  
LONGUIMAI**

- 1- EXIGIR ZONAS VERDES, AREAS DE ESCUELA, CALLES APROPIADAS EN BENEFICIO DE LA POBLACION
- 4- ALERTAR PARA QUE NO SE DEN LAS COLONIAS ILEGALES
- 5- INTERCAMBIO DE INFORMACIÓN AYUDANDO A PREVENIR LAS LOTIFICACIONES



**Muchas gracias al señor Alcalde y a los miembros del Concejo Municipal por su apoyo a este gran proyecto de modernizar el Departamento de Registro y Control Tributario**